

Natural TAR OIL



Das
natürliche Teeröl

Natural Tar Oil

A product for wood protecting. Suitable for various wooden products: buildings, log cabins, terraces, porches, boarding planks, garden furniture, boats, splint roofs (shingles), fences, etc. It consists of natural linseed oil, pine tar and other natural substances ensuring a long-term protection from moisture, rot, mould and fungus.

Application: Wooden surfaces have to be clean and dry. The product has to be applied with a brush or sprayer. Any excess that has not been absorbed has to be removed with a dry cloth. Well absorbing surfaces should be treated twice. The product must be mixed before usage. Preliminary priming is not necessary.

Safety: Warning! A cloth saturated by the product can self-ignite.

Components: natural linseed oil, pine tar, colophony, white-spirit, special additions.

Storage: In original packaging and in warm storehouses - 1 year.

Consumption: 3 - 10 m²/l depending on wood absorption ability.

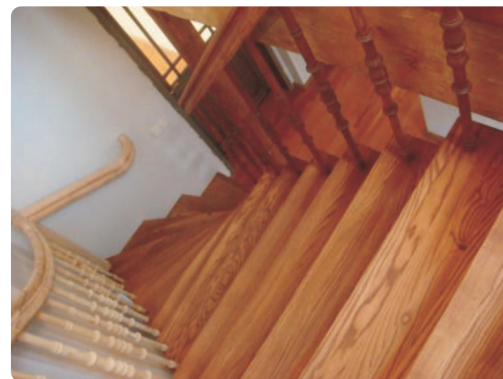


Das natürliche Teeröl

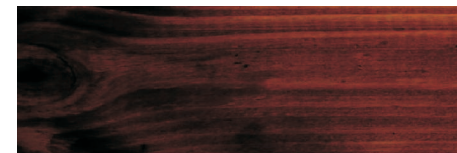
Das Schutzmittel für das Holz. Geeignet für unterschiedliche Erzeugnisse: Blockbauten, Holzhäuser, Terrassen, Veranden, Bekleidungs Bretten, Gartenmöbel, Booten, Schindeldächer, Zäunen u.a. Enthält das natürliche Leinöl, den Kiefernharz und andere natürliche Stoffe, die einen langfristigen Schutz des Holzes vor der Feuchtigkeit, dem Faulen, dem Schimmel und der Pilze sichern.

Nutzung: Die Holzoberflächen müssen sauber und trocken sein. Das Mittel ist mit einem Pinsel oder einem Sprüher aufzutragen. Das Mittel, was sich nicht eingesaugt hat, ist es notwendig, mit einem Gewebestück zu entfernen. Die gut einsaugbare Oberflächen braucht man zweimal zu bearbeiten. Vor dem Nutzen das Mittel durchrühren. Die vorherige Grundierung ist nicht notwendig.

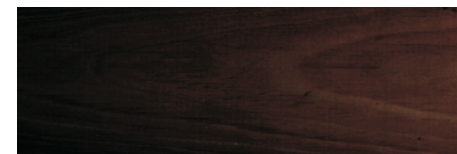
Sicherheit: Achtung! Mit dem Mittel imprägnierte Gewebestücke können sich selbst entzünden.



Light / Hell:



Dark / Dunkel:



Enthält: das natürliche Leinöl, den Kiefernharz, das Geigenharz, das Lackbenzin, die besondere Zusatzstoffe.

Lagerung: in der originalen Verpackung und in den warmen Lagerräumen -1 Jahr.

Verbrauch: 3-10 m²/l je nach der Einsaugfähigkeit des Holzes.

